

# 2300 EX



[www.ommelift.com](http://www.ommelift.com)

## Nacelle Tractable - Articulee

Distributeur:



**Heli NV**

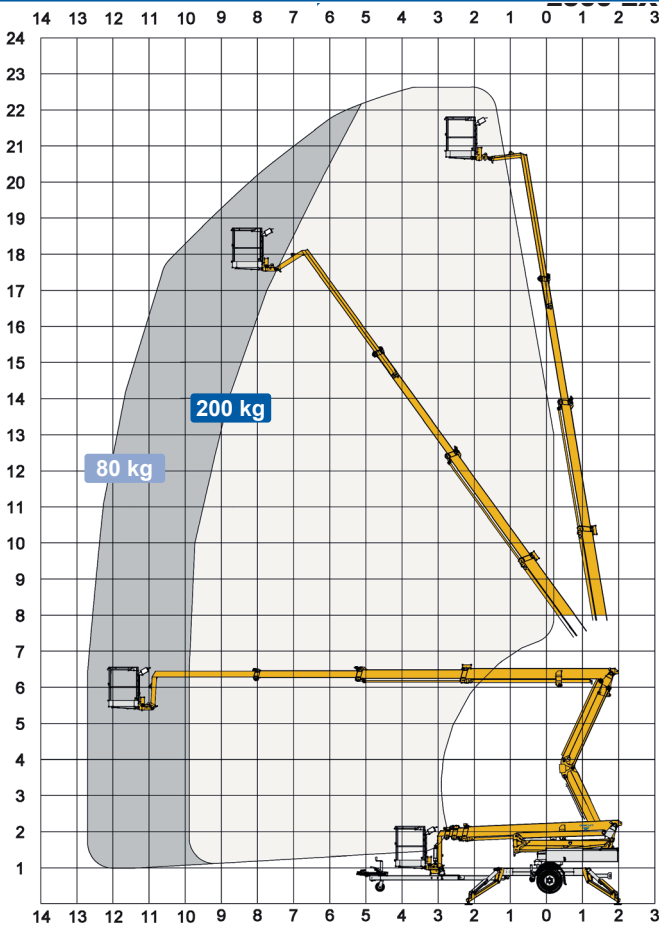
Vantegemstraat 9  
Wetteren , B-9230, Belgium  
+32 (0)9 368 80 80  
[sales@heli.be](mailto:sales@heli.be)  
[www.heli.be](http://www.heli.be)

# OMMELIFT



**Built to last - ask our users!**

# 2300 EX Nacelle tractable



Données techniques:		2300 EX	2300 EXB
Hauteur de travail max.		22.6 m	
Hauteur max. de plancher		20.6 m	
Déport maximal		12.7 m	
Hauteur max du bras articulé		6.0 m	
Longueur du jib fixe (jib + panier)		2.0 m	
Déport jib (jib + panier)		-	
Rotation verticale du jib		-	
Rotation de la tourelle		± 355°	
Rotation du panier		± 41°	
Capacité max.		200 kg	
Dimensions du panier		1.25 x 0.8 x 1.1 m	
Surface du patin stabilisateur		ø200 mm	
		<sup>5</sup> Essence <sup>6</sup> Diesel	<b>230V / 16A</b> <b>BATTERIE</b>
Moteur		<sup>5</sup> Optionel <sup>6</sup>	<sup>5</sup> Optionel <sup>6</sup>
Capacité du réservoir			
Générateur			
Bloc batterie(s)		24V/200Ah/5h	
Chargeur		24 V / 30 A	
Système de double chargeur		Optionel	
Descente électrique		Optionel	Optionel
<a href="http://www.ommelift.com">Voir www.ommelift.com pour plus de fonctionnalités et d'options</a>			
Déplacement autonome par motorisation hydraulique		Standard	
Capacité de franchissement		14% / 8°	
Garde au sol des roues en stabilisation hauteur max.		Min. 270 mm (9.4% / 5.4°)	
Poids total		3150 kg	3150 kg
Pression au sol en position de travail pour chaque stabilisateur		16.5 kg/cm <sup>2</sup>	16.5 kg/cm <sup>2</sup>
Pression au sol avec plaque de répartition de charge 0,4 x 0,4 m		0.9 kg/cm <sup>2</sup>	0.9 kg/cm <sup>2</sup>
Pression au sol max. par patin stabilisateur		14.0 kN	14.0 kN
Stabilisateurs hydrauliques		Standard	
Contrôle		Proportionnel	
Panier à fond plat pour accès en toiture		Standard	
Prise de courant électrique dans le panier		Standard	
Plateau à outils dans le panier		Standard	

